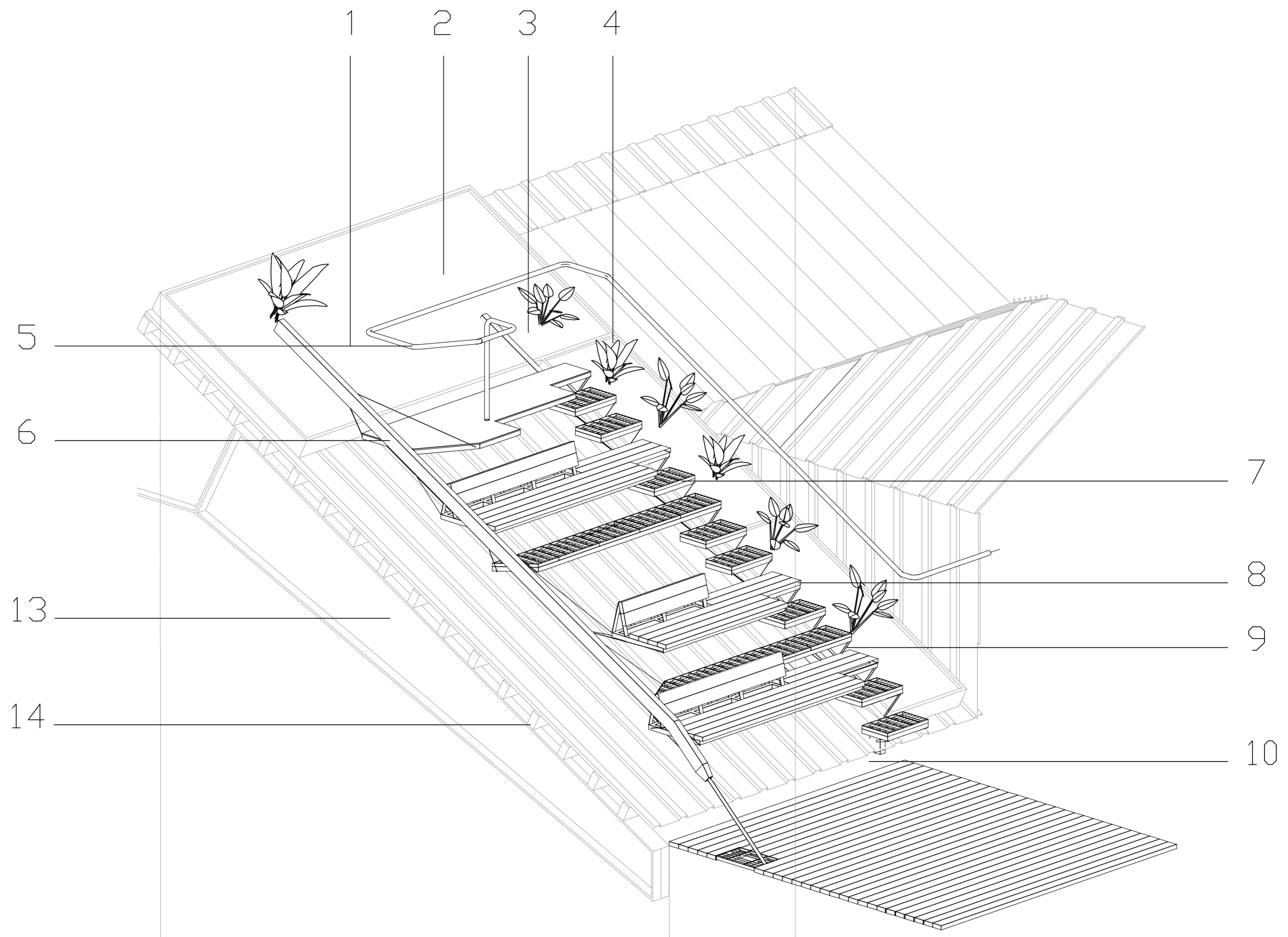


TERRAZA

9,6m²



[techo vegetal]

1. tablero madera pino hidrófugo
2. arlita
3. sustrato
4. geotextil de fibra de coco

5. tubo redondo 50Ø 2mm espesor
6. tubo 100x50 2mm espesor
7. tramex
8. madera de pino 40x40 tratado con autoclave
9. Varilla maciza redondo 20

40%

pre-existente

10%

reutilización

40%

obra nueva